

Donner à chacun confiance en l'avenir



20
26

L'ESSENTIEL

DU GROUPE CRÉDIT MUTUEL EN 2025

Crédit  Mutuel

La confiance, fondement du mutualisme



C'est souvent dans les périodes difficiles que le mutualisme montre toute la force de son modèle résolument humaniste, fondé sur les « valeurs refuges » que sont la proximité, la solidarité et la responsabilité. Face aux crises qui agitent nos sociétés et nourrissent l'inquiétude, il est précieux de pouvoir se reposer sur une banque qui a fait de ce modèle son ADN. Plus que jamais, la confiance de nos 9 millions de clients-sociétaires nous honore, et nous pousse à nous dépasser chaque année davantage pour toujours mieux répondre aux besoins de chacun et aux enjeux de la société.



Sommaire

**Le mot de la présidence
et de la direction générale**
.....p. 4

Les temps forts 2025
.....p. 6

01
**Des valeurs qui font
la différence**
.....p. 8

02
**Des performances
historiques**
.....p. 14

03
**DOSSIER
SPÉCIAL**
Ouvrir à tous les portes de la lecture
pour (re)donner à chacun confiance et estime
de soi, c'est aussi cela, le Crédit Mutuel
.....p. 20

04
**Un sens aigu des
responsabilités sociétales**
.....p. 24

05
**La force d'innovation
en action**
.....p. 32

06
L'ancrage territorialp. 36



Le mot de la présidence et de la direction générale

À l'occasion de la publication des résultats 2025 du Groupe Crédit Mutuel - marqués par un résultat net historique de 4,8 milliards d'euros - Daniel Baal, Président de la Confédération Nationale du Crédit Mutuel, et Priscille Szeradzki, Directrice générale, partagent leur regard sur la performance, les convictions du Groupe et les combats à mener pour une Europe souveraine.

PRISCILLE SZERADZKI
Directrice générale de la Confédération Nationale du Crédit Mutuel*

DANIEL BAAL
Président de la Confédération Nationale du Crédit Mutuel



« Dans un monde où les repères s'effacent et les incertitudes s'accumulent, la confiance devient l'actif le plus précieux. »

Daniel Baal et Priscille Szeradzki

* Depuis le 01 février 2026

Regard croisé

4,8 milliards d'euros de résultat net, un PNB record, le meilleur ratio de solvabilité des banques françaises... Pour le Crédit Mutuel, « performer » a-t-il le même sens que pour les autres ?

Daniel Baal : Ces résultats sont historiques, et nous en sommes fiers. Mais, au-delà des chiffres, notre vraie fierté est humaine et collective.

Notre résultat ne vient rémunérer aucun actionnaire, il vient renforcer notre développement de long terme, notre souveraineté technologique et notre solidité pour toujours mieux servir nos clients. Entreprise performante et engagée, nous partageons la valeur ainsi créée avec nos salariés à travers notre pacte social protecteur, et avec la société à travers nos investissements écologiques, notre tarification solidaire et notre soutien au monde associatif. En 2025, nous avons ainsi consacré près de 640 millions d'euros au service d'un monde plus juste et plus durable.

Ces chiffres traduisent une réussite collective et partagée. Nous ne cherchons pas à optimiser un cours de Bourse, mais à être utiles à nos sociétaires, à nos clients et à la société dans son ensemble. La performance n'a de sens que lorsqu'elle est partagée collectivement, et en particulier avec celles et ceux qui en ont le plus besoin.

Votre modèle mutualiste est très français, non centralisé, non coté. Qu'est-ce qui le rend, selon vous, si résilient ?

Priscille Szeradzki : Oui, nous sommes la plus française des banques françaises. Mais nous sommes également la 9^{ème} banque européenne, avec un positionnement fort et croissant en Allemagne, en Belgique, au Luxembourg, en Europe du Sud et de l'Est... Notre ratio CET1 à 20,5 % est de loin le plus élevé des banques françaises et nous place parmi les meilleurs en Europe. Notre efficacité opérationnelle, renforcée par le choix d'une souveraineté technologique intégrée et de long terme, est la meilleure en France, avec un coefficient d'exploitation à 56,8 %. Nos parts de marché continuent à progresser, en banque comme en assurance. Autant d'indicateurs qui attestent de la solidité de notre modèle, en restant pleinement fidèles à nos différences qui font notre force : un groupe mutualiste, ancré dans les territoires, non centralisé, responsable et solidaire.

Le mutualiste n'a jamais été autant moderne et performant qu'aujourd'hui. Et nos résultats le démontrent, année après année.

Quels combats portez-vous sur la scène européenne pour défendre les banques coopératives ?

Priscille Szeradzki : Les banques coopératives, ce sont 90 millions de sociétaires, 227 millions de clients, et plus d'un quart du marché bancaire européen. C'est un modèle absolument central, qui a fait la preuve de sa résilience et de son efficacité. Et pourtant, ce modèle reste souvent trop peu considéré à Bruxelles et Francfort, qui a bien souvent tendance à vouloir gommer les différences qui font pourtant sa force.

La souveraineté européenne, c'est aussi une responsabilité de terrain, pour financer l'économie réelle, les petites et moyennes entreprises. Notre métier, c'est aussi d'accepter de porter des risques sur le long terme, des risques que le régulateur pénalise, au détriment des besoins des citoyens européens.

Comme dans la société, la diversité dans le secteur bancaire, ce n'est pas un luxe, c'est une nécessité, parce que c'est ce qui fait sa résilience. Une Europe bancaire uniformisée serait une Europe fragilisée.

Les nouvelles règles prudentielles issues de Bâle III font peser une menace sur le modèle du crédit immobilier à la française. Est-ce réellement un danger, et que demandez-vous aux autorités européennes ?

Daniel Baal : Le modèle français de crédit immobilier présente de nombreux avantages pour nos concitoyens : taux fixes protecteurs pour les emprunteurs, accessibles au plus grand nombre. Il a traversé les crises sans ne jamais laisser les ménages au bord du chemin. Ce modèle est vertueux pour les prêteurs, pour les emprunteurs, pour l'économie nationale. Il faut le défendre. Et pourtant, depuis des années, les superviseurs européens peinent à le comprendre et à le prendre en compte.

Avec la pleine application de CRR3, le coût en fonds propres sur les prêts immobiliers résidentiels pourrait doubler à l'horizon 2032. Nous demandons la pérennisation des mesures transitoires au-delà de cette date.

FiDA et l'euro numérique : deux projets portés par les institutions européennes vous préoccupent. Pourquoi des initiatives présentées comme favorables aux citoyens vous semblent-elles, au contraire, risquées pour l'Europe ?

Priscille Szeradzki : Parce que nous avons besoin de plus d'Europe, mais

d'une Europe des projets utiles, pas d'une Europe qui se tire une balle dans le pied.

FiDA, tel qu'il est conçu, autoriserait entre autres des géants technologiques étrangers comme les GAFAM américains à accéder directement aux données financières de nos clients. Dans un contexte de montée du protectionnisme et de tensions géopolitiques exacerbées, c'est surréaliste. On ne peut pas défendre la souveraineté européenne d'un côté et offrir nos données gratuitement aux Big Tech de l'autre.

Sur l'euro numérique de détail : tel que proposé par la BCE et la Commission, il n'est pas la bonne réponse au défi du stablecoin dollar, ni à l'internationalisation de l'euro. Nous avons en revanche deux jambes solides pour construire cette souveraineté des paiements : Wero, qui vient de signer un protocole d'accord avec plusieurs autres solutions européennes, et c'est une excellente nouvelle ; et notre infrastructure de paiement instantané souverain. C'est sur ces fondations, public et privé réunis, que nous devons nous appuyer collectivement.

Vous écriviez récemment que « Quand le politique hésite ou se retire, l'entreprise responsable doit prendre le relais ». Dans un monde en pleine mutation, quelle est la mission profonde d'une banque comme le Crédit Mutuel ?

Daniel Baal : Dans un monde où les repères s'effacent et les incertitudes s'accumulent, la confiance devient l'actif le plus précieux. Et la confiance, ça ne se décrète pas, ça se mérite, jour après jour.

La banque de demain, c'est celle qui assume pleinement son rôle de repère : financer ses clients dans les bons moments, soutenir les territoires, accompagner les révolutions écologiques et sociétales, investir dans la technologie au service de l'humain et pas l'inverse.

Priscille Szeradzki : Ce n'est pas une posture. C'est notre conviction, ancrée dans plus de 140 ans d'histoire mutualiste. Et c'est exactement ce que nous continuerons de faire, sans course au court terme, et toujours au service de nos sociétaires, de la société, et des générations futures.

Les temps forts 2025

JANVIER

associatheque.fr : 15 ans au service des associations

Le Crédit Mutuel a réuni des acteurs clés du monde associatif pour célébrer les 15 ans d'associatheque.fr, le site d'information et d'accompagnement dédié aux associations. Cette plateforme, qui soutient près de 568 000 structures clientes, illustre l'engagement durable du Groupe aux côtés d'un secteur essentiel à la vie collective.

MARS

Résultats financiers 2024 : une performance toujours solide

Le Crédit Mutuel a présenté des résultats 2024 de très bon niveau, proches de leur plus haut niveau historique. Ils illustrent la solidité de son modèle de bancassureur diversifié. Avec un résultat net supérieur à 4,5 Md€ et un Produit Net Bancaire de 19,3 Md€, le Groupe confirme l'efficacité de son organisation, la pertinence de sa stratégie et la dynamique de son développement commercial.

AVRIL

Partenariat avec l'APVF : un engagement durable au service des territoires

Le Crédit Mutuel a renouvelé son partenariat de longue date avec l'Association des Petites Villes de France (APVF), engagé depuis 2009. Fondée sur des valeurs de proximité et de solidarité, cette collaboration renforce le dialogue avec les élus locaux et accompagne les dynamiques territoriales, affirmant le rôle du Groupe comme partenaire de confiance des collectivités.

MAI

Prix Innovation Lecture 2025 : deux initiatives récompensées

À l'occasion du Prix Innovation Lecture 2025, la Fondation Crédit Mutuel pour la lecture a récompensé deux associations engagées en faveur de l'accès à la lecture pour les enfants issus de territoires culturellement défavorisés. En valorisant des initiatives locales innovantes et inclusives, la Fondation réaffirme son rôle dans la promotion de l'égalité des chances et la lutte contre l'illettrisme.

FÉVRIER

Le Crédit Mutuel donne le LA à la 40^e édition des Victoires de la Musique

Le Crédit Mutuel a accompagné la 40^e édition anniversaire des Victoires de la Musique, un partenariat fidèle depuis 24 ans. Organisée à la Seine Musicale et diffusée en direct sur France Télévisions et France Inter, cette soirée exceptionnelle a mis à l'honneur les artistes et les productions les plus remarquables de l'année.

JUIN

La flamme coopérative au cœur des fédérations du Groupe

À l'occasion de l'Année internationale des coopératives, soutenue par l'ONU, la flamme coopérative a circulé lors des assemblées générales de plusieurs fédérations du Crédit Mutuel et de celle de la Confédération Nationale du Crédit Mutuel. Ce symbole itinérant met en lumière la force du modèle coopératif du Groupe, fondé sur l'engagement collectif, la performance durable et l'ancrage local.

JUILLET - AOÛT

Le Crédit Mutuel élu « Meilleur groupe bancaire français » 2025 par World Finance

Le Crédit Mutuel a une nouvelle fois été distingué par le magazine World Finance, qui l'a élu « Meilleur groupe bancaire français » pour 2025. Cette reconnaissance souligne sa solidité, la performance de son modèle mutualiste et l'engagement quotidien de ses collaborateurs et de ses élus au service des clients et des territoires.

Campagne été 2025 - le Crédit Mutuel de retour sur les écrans

À l'été 2025, le Crédit Mutuel a déployé une campagne nationale diffusée en TV, digital et affichage dans les grandes gares. Avec « Barbecue », le Groupe a rappelé la singularité de son modèle sans actionnaires, qui place l'intérêt de ses clients-sociétaires au cœur de ses priorités.



SEPTEMBRE

Journées Nationales d'Action contre l'illettrisme

Aux côtés de la Fondation Crédit Mutuel pour la lecture, le Crédit Mutuel a participé aux Journées Nationales d'Action contre l'illettrisme, qui mettent à l'honneur les initiatives visant à renforcer l'inclusion et l'accès aux savoirs fondamentaux. Cette mobilisation souligne l'engagement du Groupe à contribuer à la réduction de l'illettrisme et à offrir à chacun les moyens d'agir sur son avenir.

NOVEMBRE

FNAF 2025 : le Crédit Mutuel réaffirme son engagement aux côtés du monde associatif

Présent au Forum National des Associations et Fondations 2025, le Crédit Mutuel réaffirme son soutien à un secteur essentiel à la vie locale, fidèle à ses valeurs mutualistes et à son action en faveur de la solidarité dans les territoires.

OCTOBRE

Le Crédit Mutuel et Familles Rurales : 20 ans d'engagement commun pour la jeunesse

Partenaire fidèle de Familles Rurales, le Crédit Mutuel réaffirme son engagement en faveur de la jeunesse, soutenant depuis 20 ans des initiatives qui renforcent leur autonomie, leur responsabilité et leur place dans la vie locale.

DÉCEMBRE

Le Crédit Mutuel confirme sa 1^{re} place au baromètre Posternak-Ifop

Le Baromètre Posternak-Ifop aide les entreprises à analyser les réactions du citoyen et les comportements du consommateur. Le dernier classement a été réalisé entre le 7 et le 12 novembre 2025, auprès d'un échantillon représentatif de 1005 Français âgés de 18 ans et plus, confirmant que le Crédit Mutuel reste la banque préférée des Français en 2025 !



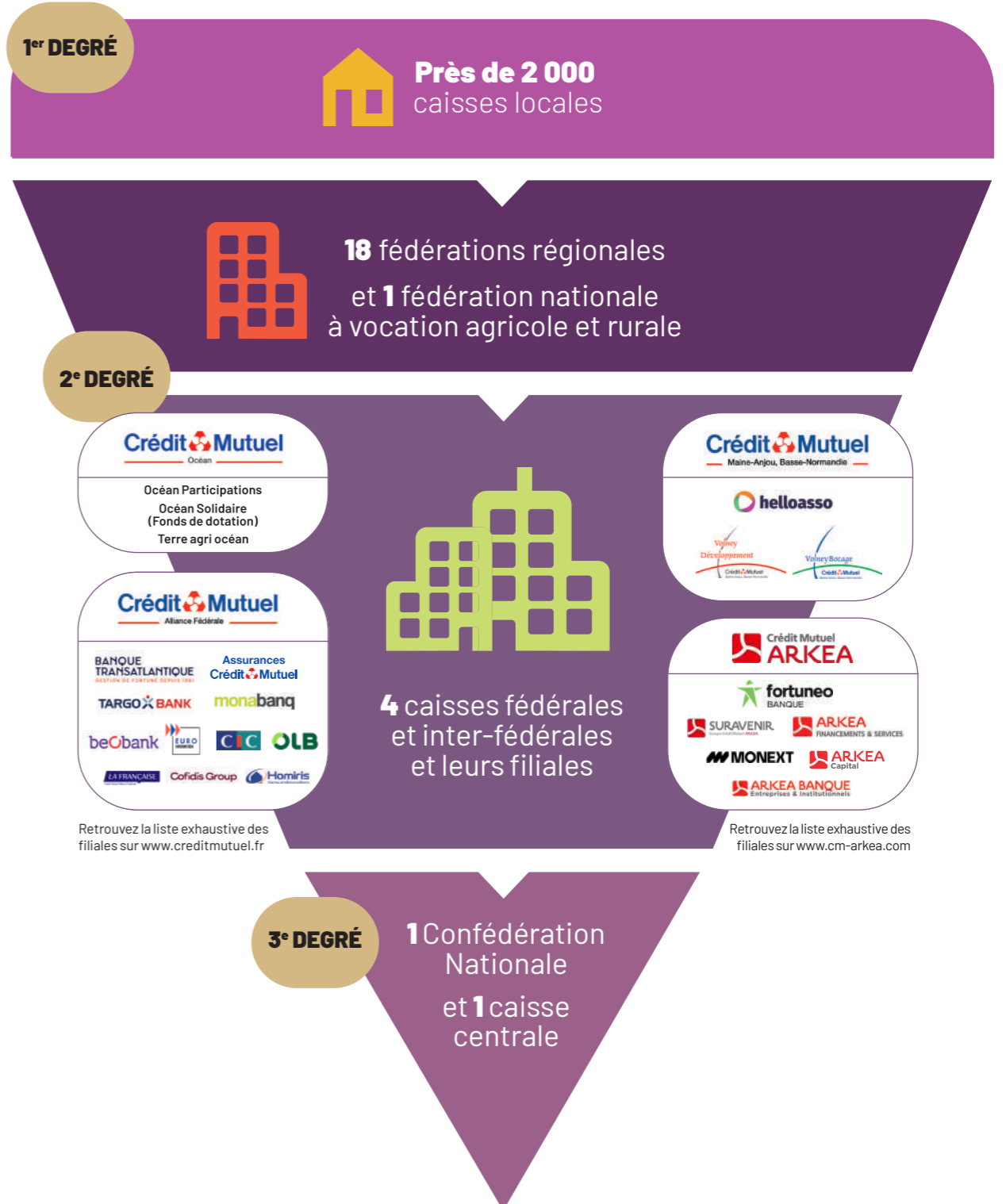
01

Des valeurs qui font la différence

Donner à chacun confiance en sa banque



Une banque unique par sa proximité et son organisation coopérative



Une banque unique par son engagement pour tous et pour chacun

Pour le Crédit Mutuel, l'activité de banque et d'assurance n'a de sens que si elle sert à la fois l'intérêt général et celui de chacun de nos clients-sociétaires. Cette conception du métier est plus importante que jamais dans un monde marqué par de profondes transformations qui bouleversent les équilibres globaux et les repères individuels. Pour tous et pour chacun, nous nous engageons à évoluer avec notre temps, en restant fidèles à notre ADN résolument humaniste.



Protection renforcée

Depuis toujours, protéger les personnes et les biens est au cœur de l'activité du Crédit Mutuel. Ce n'est donc pas un hasard si le Groupe a inventé dès 1970 le concept de bancassurance, pour toujours mieux accompagner ses clients et couvrir les risques auxquels ils sont exposés.



Attention accrue aux clients

La santé ne doit pas être un frein à l'accession à la propriété. C'est la raison pour laquelle le Crédit Mutuel a supprimé les formalités médicales pour ses clients fidèles qui empruntent afin d'acheter leur résidence principale.

Notre exigence : en faire toujours plus pour nos 9 millions de clients-sociétaires

Engagement responsable

Au Crédit Mutuel, les engagements sont concrets ! Afin de mesurer les impacts environnementaux et sociétaux dans sa performance globale, le Crédit Mutuel Arkéa, quantifie en euros ses impacts extra-financiers. Autre exemple : Crédit Mutuel Alliance Fédérale affecte 15 % de son résultat net annuel au financement de projets répondant aux enjeux climatiques et de transformation sociétale. En 2025, cela représente 622 millions d'euros mobilisés (1,6 milliard d'euros depuis 2023).



Innovation utile

Pour satisfaire ses clients et faire la différence, le Crédit Mutuel poursuit son développement dans les technologies de pointe (intelligence artificielle, biométrie, quantique...). Le Groupe propose des solutions de confiance, toujours plus efficaces et personnalisées, dans un cadre éthique rigoureux.



Une banque qui puise sa liberté de son identité mutualiste

Groupe bancaire souverain, non soumis aux pressions d'un actionnariat, le Crédit Mutuel a toute latitude pour définir et mener librement ses stratégies de développement. Ses principes mutualistes, son fonctionnement coopératif et démocratique, ainsi que sa gestion transparente et responsable, sont les garants de sa solidité et de la confiance de ses clients. Ce sont ces mêmes atouts qui permettent au Crédit Mutuel d'être une banque aussi performante qu'accessible à tous.

Des valeurs fondatrices

Solidarité

S'il ne fallait en retenir qu'une, ce serait elle. Le mutualisme se fonde sur le principe humaniste, et bien concret, d'un attachement social et d'une entraide renforcée, au sein des caisses et des fédérations, mais aussi entre elles.

Égalité

Pas de solidarité sans égalité : aucun client sociétaire ne compte plus qu'un autre. Cette posture favorise un traitement équitable des sociétaires, mis en œuvre par le principe « une personne = une voix » lors des votes en assemblées générales de caisses locales.

Responsabilité sociale

Cette valeur en dit long sur la volonté de tout modèle mutualiste de dialoguer, d'agir pour la société et de s'impliquer au cœur des enjeux locaux.



Un fonctionnement efficace



Proximité

Comment ?

Par une couverture territoriale dense, et une autonomie de gestion laissée à l'échelon le plus proche du client-sociétaire.

Résultat :

Une relation continue et des circuits courts, pour toucher vite et juste.



Gestion démocratique

Comment ?

Chaque client-sociétaire a une voix dans les décisions locales.

Résultat :

Un pouvoir non centralisé, permettant une autonomie et une prise d'initiatives plus importantes.

Bénéfices collectifs

Comment ?

Des solutions pour chacun, dans le respect de l'intérêt commun.

Résultat :

Un impact positif sur les projets locaux.



02 Des performances historiques

Donner à chacun
les moyens d'avancer
en confiance



Une solidité à toute épreuve pour aborder les défis d'aujourd'hui et de demain



La banque de détail comme socle de performance



* Effectif moyen au 31/12/2025
 ** Périmètre de l'ensemble du groupe Crédit Mutuel
 *** Enquête CES - CNRS Université Paris 1 Panthéon-Sorbonne et Centre de Recherche sur les Associations, Viviane Tchernonog, 2021-2022, mesure en budgets en banque principale. Mesure quinquennale. Dernière mesure réalisée

Un résultat 2025 record dans l'histoire du groupe Crédit Mutuel

En 2025, le groupe Crédit Mutuel affiche un résultat net de près de 4,8 milliards d'euros, confirmant la solidité de son modèle coopératif et mutualiste, ainsi que sa force d'innovation au seul service de ses clients et de la société.

Des performances financières parmi les plus élevées en Europe

4 761 M€

Résultat net part du Groupe

Capitaux propres : **84 436 M€** $+6,3\%$

20,5% CET1 le plus élevé des banques françaises

Perspective LT stable pour Standard & Poor's

A+ (dettes senior) perspective stable

AA- (contrepartie)

Un Groupe qui investit dans l'humain et l'innovation

11 758 M€

Frais généraux

Des choix d'investissements stratégiques dans les ressources humaines et dans la technologie, pour accompagner le développement et la transformation du Groupe.

+ 5,8%

Les charges de personnel

traduisent une politique volontariste d'accompagnement des salariés du Groupe.

Un ancrage au cœur de l'économie réelle et des territoires

- Encours des crédits : **663,1 Md€**
- Encours d'épargne : **1 221,6 Md€**
- Dépôts au bilan : **608,6 Md€**

La volonté d'agir

- **1,6 Md€** d'éco-prêts à taux zéro (Éco-PTZ)
- **333 M€** consacrés à la rénovation énergétique des bâtiments anciens
- **28,7 Md€** d'encours de livrets de développement durable et solidaire
- **14,9 %** des actifs alignés avec la taxonomie verte européenne

Une offre d'assurance toujours plus performante et innovante

- Chiffre d'affaires assurance : **24,8 Md€**
- **48,1 M** de contrats
- **17,9 M** d'assurés

Un Groupe en tête des classements les plus prestigieux



Baromètre Posternak-Ifop

Le Crédit Mutuel est la banque préférée des Français en 2025 au baromètre Posternak-Ifop¹.



MoneyVox-Trophées Qualité de la banque 2026

Le Crédit Mutuel est lauréat des catégories conseillers au quotidien et conseillers projet².



World Finance - Meilleur groupe bancaire Français 2025³

Une distinction qui récompense depuis 2007 les meilleures pratiques dans le domaine de la finance.

1. Série de 4 baromètres, réalisée trimestriellement entre le 07 mars et le 12 novembre 2025 auprès d'un échantillon représentatif de 1 005 Français âgés de 18 ans et plus.
2. Sondage OpinionWay pour MoneyVox réalisé du 23 septembre au 27 octobre 2025 auprès d'un échantillon de 5 403 Français bancarisés recrutés au sein d'un échantillon représentatif de la population française majeure.
3. Selon le magazine World Finance.

Une grande diversité d'expertises pour mieux répondre aux besoins de chacun

Diversité et complémentarité des métiers et des offres sont les maîtres mots qui permettent au groupe Crédit Mutuel d'évoluer au plus près des besoins de ses clients particuliers, professionnels, associatifs ou issus du monde agricole. Chacun d'entre eux est ainsi accompagné à toutes les étapes de son parcours avec un très haut niveau d'expertise, de service et de proximité.

Des offres complémentaires qui ont tout pour plaire

- Assurance : **2^e métier du Groupe**
- Télésurveillance : **leader en France***
- Immobilier : **des offres et des services qui font la différence**
- Habitat : **parmi les principaux prêteurs**
- Prêts à la consommation : **acteur majeur**
- Éco-mobilité et mobilités actives
- Affacturage : **25 % du marché français****
- Leasing et crédit-bail : **acteur principal du financement locatif pour les entreprises**



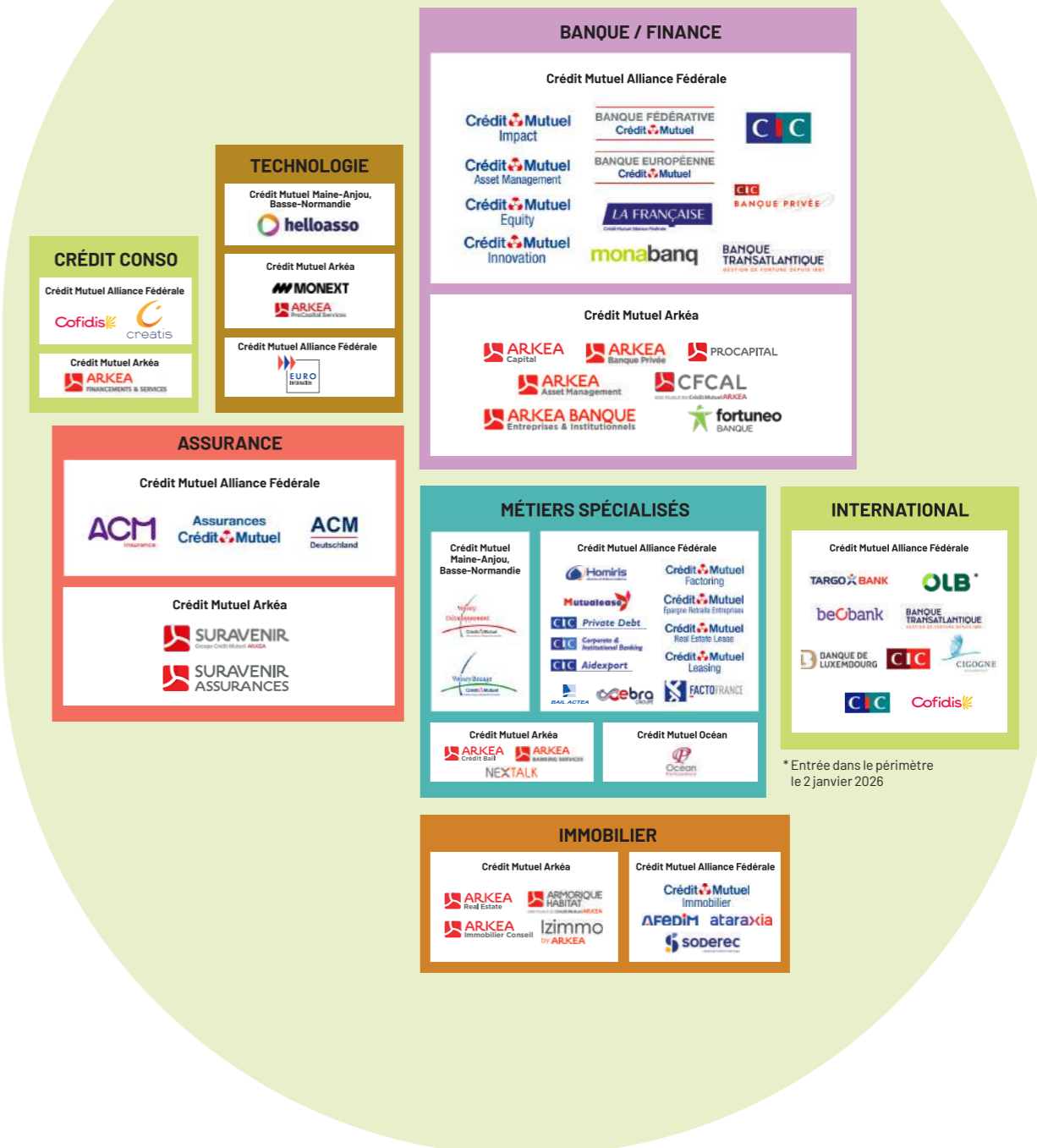
* Source : Atlas 2025 « En toute sécurité »

** Source du marché - ASF France

Des filiales, marques et partenariats unis pour faire la différence

257 entités

dont 60 implantées à l'étranger



Ouvrir les portes de la lecture à tous

pour (re)donner à chacun confiance et estime de soi, c'est aussi cela, le Crédit Mutuel



La Fondation Crédit Mutuel pour la lecture : une réponse engagée à un enjeu majeur de société

Passeport pour l'imaginaire, la liberté et l'autonomie, la lecture est aussi, et surtout, l'un des plus importants leviers d'apprentissage, de construction et d'émancipation.

Pourtant, les Français lisent de moins en moins. Le nombre de lecteurs réguliers a atteint son niveau le plus bas depuis dix ans*, tandis que l'illettrisme poursuit sa progression, touchant aujourd'hui 1,4 million d'adultes dans notre pays**.

- Depuis sa création en 2009, la Fondation Crédit Mutuel pour la lecture s'est emparée de cet enjeu majeur de société avec une ambition : (r)ouvrir les portes de la lecture à tous pour donner à chacun les meilleures chances de réussite scolaire, d'insertion professionnelle et d'épanouissement personnel.



Plus de 200 projets soutenus chaque année

La Fondation a pour objet de soutenir financièrement et d'accompagner **des projets d'associations œuvrant à l'échelle locale, régionale ou nationale pour l'accès à la lecture en langue française**. Ces projets sont menés par des équipes spécialement formées et fondés sur des pédagogies adaptées à l'âge du public concerné et à ses éventuelles difficultés : handicap, langue maternelle étrangère, illettrisme...

Les programmes soutenus répondent aux objectifs définis comme prioritaires par la Fondation pour favoriser l'égalité des chances tout au long de la vie :

- **Agir dès la petite enfance, de la maternelle au lycée**, pour transmettre au plus tôt le goût et la maîtrise de la lecture, s'ouvrir aux autres et au monde par les livres...
- **Lutter contre l'illettrisme** par l'apprentissage ou le réapprentissage de la lecture, afin d'aider les adultes en difficulté à s'insérer ou se réinsérer, socialement et professionnellement.

Aux côtés de ces projets de terrain, la Fondation initie ou accompagne également **des prix et manifestations** autour de la lecture afin de favoriser les échanges, le lien social, la transmission et la construction d'un savoir collectif.

Une organisation au plus près des territoires

Seule fondation nationale au service de la lecture pour tous, la Fondation Crédit Mutuel pour la lecture s'appuie au quotidien sur une délégation générale et sur les correspondants des 18 fédérations régionales du Crédit Mutuel afin de couvrir l'ensemble du territoire métropolitain, les Antilles et la Guyane.

Pour déterminer la politique générale de mécénat et décider des attributions de subventions, la Fondation réunit deux fois par an son comité exécutif composé de deux collègues réunissant respectivement sept administrateurs du Crédit Mutuel et quatre experts de la lecture indépendants.

* Baromètre IPSOS « Les Français et la lecture », janvier 2025

** Agence nationale de lutte contre l'illettrisme / Enquête INSEE sur la formation tout au long de la vie, avril 2024

L'impact en 2025

236
projets soutenus sur 500 dossiers étudiés

1,5 M€
de subventions accordées

1,8 M
de bénéficiaires directs

Prix Innovation Lecture : une 2^e édition dédiée aux enfants les plus éloignés de la culture

Créé en 2024, le Prix Innovation Lecture de la Fondation Crédit Mutuel pour la lecture encourage les projets à impact destinés aux enfants et adolescents. L'édition 2025, qui avait pour thème « Apporter la lecture au plus près des enfants habitant dans des zones où l'accès à la culture est difficile », a distingué deux projets :

DES
LIVRES
COMME
DES IDÉES

Association
« Des livres comme des idées »,
Marseille

GRAND PRIX

Concours littéraire « Des nouvelles des collégiens »

Organisé dans le cadre des actions menées à l'année par le festival « Oh les beaux jours ! », ce concours de nouvelles accompagne des classes à la découverte de la chaîne du livre. De la création d'un texte littéraire accompagnée par un écrivain à sa réception publique, en passant par sa mise en forme éditoriale, l'enjeu est de donner aux jeunes participants le goût de la littérature et de l'écriture, d'encourager leur créativité, de développer leur aptitude au travail collectif et, enfin, de renforcer leur estime de soi. La remise des prix, organisée à La Criée, théâtre national de Marseille, a permis de constater la satisfaction des participants vis-à-vis de ce projet.

Le projet 2024-2025 en chiffres

1700 collégiens participants (78 classes)
800 exemplaires du recueil de nouvelles distribués
82 heures d'ateliers
79 enseignants et 10 écrivains mobilisés
2 lectures à voix haute et 1 podcast

ASSOCIATION
Sauvegarde
N O R D

Association
Sauvegarde du Nord,
Lambersart

GRAND PRIX

« Le prix littéraire des p'tits voyageurs et voyageuses »

Entièrement créé et organisé par les enfants accompagnés par la Direction Tsiganes et Voyageurs et « Lis avec moi », deux services de l'association Sauvegarde du Nord, ce prix littéraire défie tous les préjugés ! Grâce aux équipes de « Lis avec moi », qui organisent tous les quinze jours des lectures d'albums jeunesse auprès de ces familles, les enfants se sont en effet constitués un important bagage culturel. Et tous les deux ans depuis 2019, pour garder une trace de leurs lectures et débats, ils réalisent un livret présentant les albums préférés de chaque groupe, et décernent leur prix à l'un d'entre eux. Un beau projet qui permet à ces enfants de cultiver le goût des livres, et d'exprimer leur volonté d'en découvrir toujours plus.



Le contexte actuel, marqué par la baisse continue des subventions publiques, démontre toute l'importance du soutien apporté par la Fondation Crédit Mutuel pour la lecture aux associations engagées auprès des publics les plus éloignés des livres, qui sont aussi les plus vulnérables et les plus exposés au risque d'illettrisme.

Une priorité en 2026 : renforcer les actions auprès des enfants

C'est dès le plus jeune âge que tout se joue. Si nous voulons prévenir l'illettrisme, l'échec scolaire et ses terribles conséquences sur la vie sociale et professionnelle, il est essentiel de soutenir toujours plus de projets permettant de réduire les inégalités d'accès à la lecture et de transmettre au plus tôt le goût et le plaisir des livres.

Une attention particulière portée au public de langue maternelle étrangère

La maîtrise du français est essentielle à l'insertion des personnes étrangères, qu'elles viennent ou non d'arriver en France. C'est pourquoi le Prix Innovation Lecture 2026, notamment, récompensera les projets les plus innovants permettant d'aider ces publics particulièrement fragiles, à travers la lecture comme support d'apprentissage et de rencontre avec leur société d'accueil.

Un grand événement : les Nuits de la lecture

En 2026, des collaborateurs du Crédit Mutuel seront au rendez-vous des Nuits de la lecture proposées par le Centre national du livre. Sur la thématique « Villes et Campagnes », ils se prêteront à l'exercice de la lecture à voix haute pour lancer une nouvelle et grande année d'engagement au service de la lecture pour tous.



« Au Crédit Mutuel, nous avons la conviction que la lecture est une clé essentielle pour s'ouvrir à la société, comprendre et être compris. Accompagner les personnes allophones dans l'apprentissage du français est vital pour leur permettre de trouver leur place, de s'exprimer et de construire leur vie en France. Alors redonnons à ces publics force et confiance ! »

Daniel Baal, Président du Crédit Mutuel



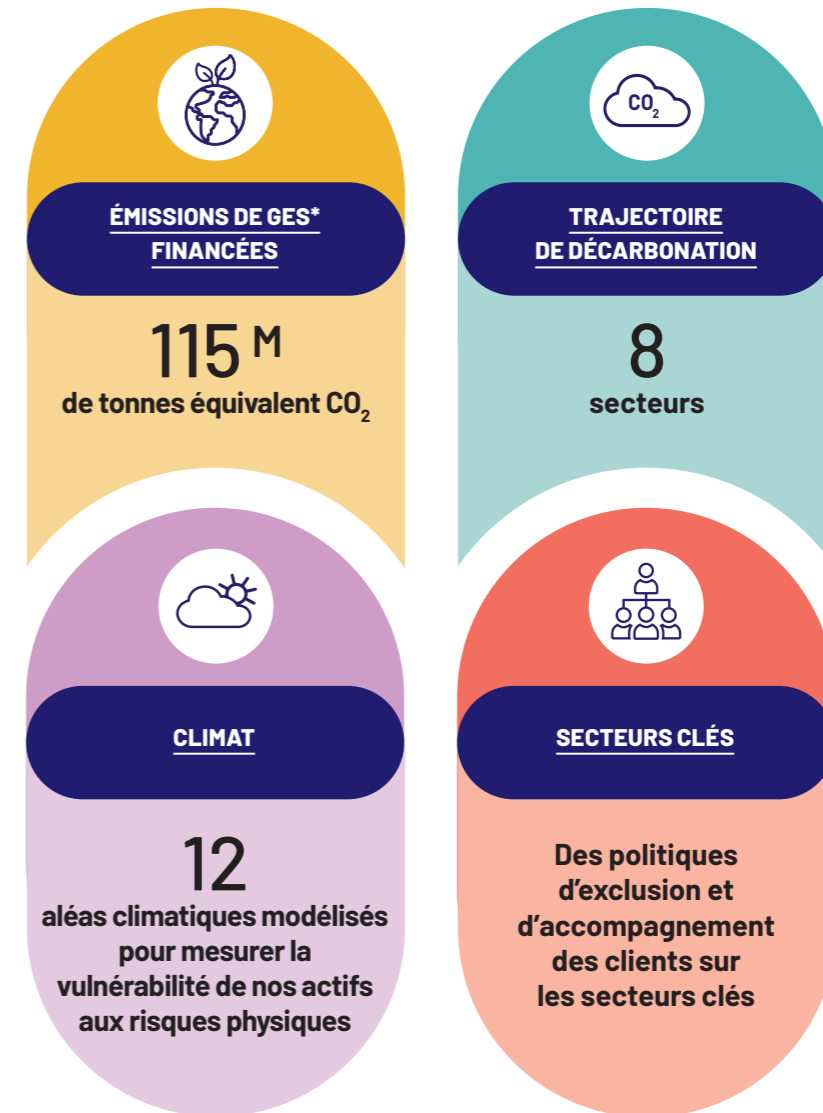
04

Un sens aigu des responsabilités sociétales

Donner à chacun confiance en un monde meilleur



Notre gouvernance RSE



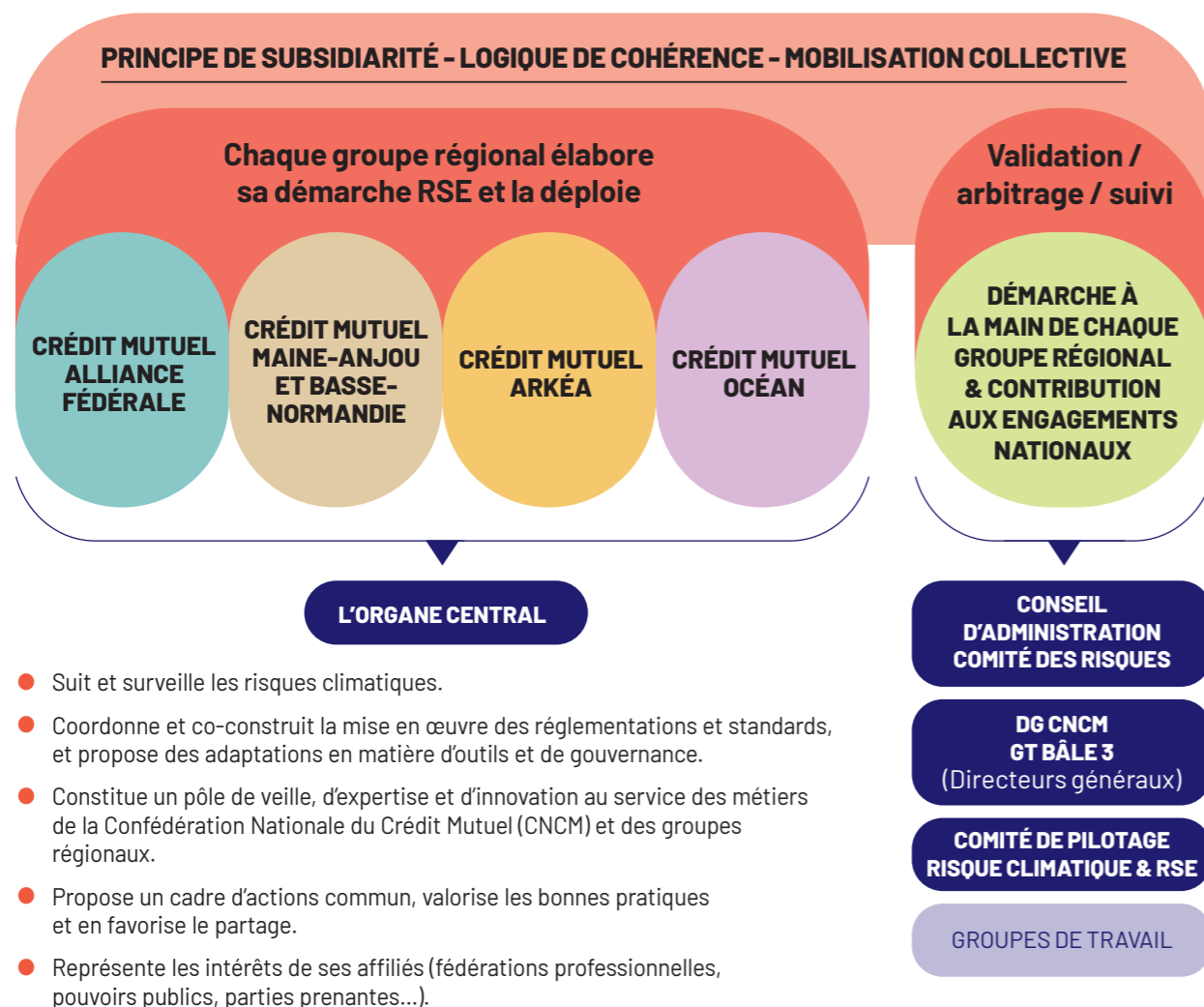
Un Groupe résolument engagé pour une finance durable et responsable

En cohérence avec ses valeurs fondamentales et ses engagements multiples en faveur d'une banque responsable, solidaire et attentive aux grands enjeux sociétaux, le groupe Crédit Mutuel poursuit avec détermination son ambition d'intégrer les actions des groupes régionaux au sein d'une démarche ESG globale. Cette démarche s'inscrit dans une volonté de promouvoir une finance durable et éthique, en ligne avec les attentes croissantes des parties prenantes et des clients.

Le Groupe réaffirme fortement son identité coopérative, et chaque groupe régional définit ses ambitions ou stratégies ESG en fonction des besoins spécifiques des territoires dans lesquels il est implanté. Cette approche locale permet de mieux répondre aux défis uniques de chaque région et de favoriser un développement durable et inclusif.

*GES : gaz à effet de serre

En réponse aux défis sociétaux et environnementaux, le groupe Crédit Mutuel a formalisé une gouvernance spécifique pour piloter sa démarche sur les enjeux ESG. Il s'est également doté d'une feuille de route consolidée co-construite avec les groupes régionaux. Celle-ci vise à mettre en œuvre des initiatives concrètes et mesurables pour améliorer la performance ESG du Groupe, tout en favorisant une collaboration étroite entre les différentes entités régionales et nationales.



Le groupe Crédit Mutuel s'engage, à travers les stratégies des groupes régionaux, à soutenir la transition vers une économie à faible émission de carbone. Il vise à contribuer à la neutralité carbone et à réduire son empreinte environnementale, tout en aidant les clients à réaliser leurs projets. Pour ce faire, il met à leur disposition des offres spécifiques en s'appuyant sur l'expertise de ses collaborateurs. Par ailleurs, le groupe Crédit Mutuel s'efforce de fournir un environnement de travail sain, épanouissant et propice au développement des collaborateurs, tout en menant ses activités avec une éthique professionnelle.



Changement climatique

- Un engagement « **Zéro émission nette** » d'ici 2050, associé à des trajectoires de décarbonation sur le périmètre opérationnel et sur les portefeuilles de financement, à l'appui de trajectoires sectorielles
- Des **stratégies climatiques des groupes régionaux** et des plans de transition couvrant l'empreinte environnementale en propre & les émissions financées (cibles et leviers de décarbonation) et visant un alignement avec les objectifs de l'Accord de Paris

POLITIQUES

- Politiques sectorielles et d'exclusion
- Cadre général de gestion des risques liés au climat et à l'environnement
- Politiques de gestion des risques environnementaux
- Politiques climat
- Politiques de gestion du risque de crédit
- Politiques achats

ACTIONS

- Actions de sobriété énergétique et de réduction de l'empreinte carbone menées sur le périmètre opérationnel : performance énergétique des bâtiments, mobilité verte, achats responsables, numérique responsable...
- Intégration des risques environnementaux dans le cadre de gestion des risques
- Offres et services d'accompagnement à la décarbonation des clients
- Offres d'investissements durables labellisées
- Application de critères ESG à l'octroi de financements



Biodiversité

- Des **stratégies liées à la nature** adoptées par les groupes régionaux
- Développement d'un **référentiel sectoriel national d'évaluation des risques** liés à la nature

POLITIQUES

- Politiques sectorielles, d'exclusion et d'accompagnement des acteurs du territoire
- Cadre général de suivi des risques liés au climat et à l'environnement
- Politiques et stratégies liées à la biodiversité et aux écosystèmes développées par les groupes régionaux (ex : politique déforestation, stratégie biodiversité, etc)

ACTIONS

- Analyse ESG des clients via des questionnaires intégrant les enjeux environnementaux
- Analyse de la résilience du Groupe face aux risques de perte de biodiversité
- Offres de financement en lien avec la biodiversité
- Accompagnement des clients, notamment sur le secteur agricole
- Démarche de non-financement de certains projets à fort impact sur la biodiversité
- Prévention des risques de dégradation des forêts
- Engagement au sein d'initiatives dédiées à la préservation du capital nature

PRINCIPAUX INDICATEURS

ÉMISSIONS DE GES EN 2025

115 millions de tonnes équivalent CO₂ **donc** **544 097** tonnes dans l'empreinte directe

Distinction périmètre opérationnel et émissions financées

CIBLES DE RÉDUCTION DES ÉMISSIONS DE GES

CRÉDIT MUTUEL ARKÉA⁽²⁾ :

- 38% sur la période 2021-2030

CRÉDIT MUTUEL ALLIANCE FÉDÉRALE⁽¹⁾ :

- 30% sur la période 2023-2030

CRÉDIT MUTUEL MAINE-ANJOU ET BASSE NORMANDIE⁽²⁾ :

- 40% sur la période 2011-2030

CRÉDIT MUTUEL OCÉAN⁽²⁾ :

- 17,2% sur la période 2023-2026

(1) Intensité et émissions financées (scope 3.15)
(2) Valeur absolue et opérations propres (scopes 1 & 2)

PRINCIPAUX INDICATEURS

Aucun indicateur quantitatif n'est disponible, à date, sur la thématique relative à la biodiversité et aux écosystèmes. Des travaux sont en cours à ce sujet.



Personnel de l'entreprise

- Des objectifs précis en matière de **ressources humaines dans le cadre des plans stratégiques des groupes régionaux**
- Des ambitions élevées dans le cadre des engagements pris **en qualité de société à mission**



POLITIQUES

- Politiques ressources humaines
- Charte d'éthique et de déontologie
- Charte contre les discriminations et le harcèlement
- Accord cadre relatif à la qualité de vie et aux conditions de travail
- Accord handicap
- Accord sur le dialogue social et politique de droit syndical
- Accord Gestion des Emplois et Parcours Professionnels (GEPP)



ACTIONS

- Enquêtes sur la qualité de vie et les conditions de travail
- Actions en faveur de la prévention des risques professionnels et psychosociaux
- Programmes de formation dédiés
- Gestion des carrières personnalisée et plan de développement des compétences
- Accompagnement des managers
- Protection sociale avancée
- Dialogue régulier avec les organisations syndicales



Communautés affectées⁽¹⁾

- Un engagement envers les diverses communautés selon deux dimensions :
 - le **mécénat**
 - le **développement des territoires**
- Des outils en faveur de l'innovation et la solidarité (**Dividende sociétal, Fonds de dotation**)
- Des **stratégies des groupes régionaux** de contribution au développement local, via notamment les engagements de **sociétés à mission** des groupes concernés



POLITIQUES

- Politiques de mécénat



ACTIONS

- Mécénat de compétences
- Soutien aux associations
- Soutien aux entreprises locales, innovantes, créatrices d'emploi et de croissance dans les territoires
- Soutien à l'installation de nouveaux agriculteurs et des professions médicales dans les territoires
- Décentralisation de la décision d'octroi de crédit
- Financement des collectivités locales

⁽¹⁾ Communautés affectées : personnes ou groupe(s) vivant ou travaillant dans une même région qui ont été ou sont susceptibles d'être touchés par les activités d'une entreprise déclarante ou par sa chaîne de valeur en amont ou en aval. Une communauté touchée peut être une communauté vivant à proximité des activités de l'entreprise (communauté locale) ou vivant à une certaine distance. Les communautés touchées recouvrent les peuples autochtones effectivement touchés ou potentiellement touchés.



PRINCIPAUX INDICATEURS

NOMBRE DE SALARIÉS DANS LE GROUPE⁽¹⁾
92 654

NOMBRE MOYEN D'HEURES DE FORMATION
36 heures par salarié

RATIO FEMMES-HOMMES
56 % de femmes

ÉCART DE RÉMUNÉRATION ENTRE LES FEMMES ET LES HOMMES
20 %

SALARIÉS EN SITUATION DE HANDICAP
4 108 salariés, soit 4,4 % de l'effectif total

PART DES SALARIÉS PERÇEVANT UN SALAIRE DÉCENT
100 %

⁽¹⁾ Effectifs inscrits au 31/12/2025



Clients et utilisateurs finaux

- Cadre pour **protéger les informations confiées par les clients** des groupes régionaux
- Anticipation et **accompagnement des situations de vulnérabilité des clients** de sorte à atténuer leurs conséquences et éviter la bascule en situation de précarité, suppression des formalités médicales pour les clients fidèles
- Engagements reconnus en termes de relation client et qualité de service



POLITIQUES

- Charte d'éthique et de déontologie
- Politique d'engagement en faveur des clientèles fragiles ou vulnérables
- Procédure-cadre relative aux nouveaux produits, services, activités et changements significatifs
- Politiques de sécurité des systèmes d'information
- Procédure-cadre protection des données personnelles
- Dispositif-cadre de traitement des réclamations



ACTIONS

- Offres dédiées à la clientèle fragile et vulnérable (OCFV, microcrédit, tarification inclusive et solidaire, prévention du surendettement, offre en faveur des primo-accédants...)
- Outils en faveur de l'accessibilité aux produits et services financiers
- Financement du logement social et solutions de préfinancement pour la rénovation énergétique
- Dispositifs de dialogue avec la clientèle et de gestion des réclamations
- Formation et sensibilisation des collaborateurs au RGPD, la cybersécurité, l'IA et investissement dans des infrastructures et systèmes localisés en France (data-centers, clouds privés)



Conduite des affaires

- Démarche et pratiques en matière de conduite des affaires qui se fondent sur les **valeurs coopératives et mutualistes** du Crédit Mutuel
- Des plans et des actions adaptés à la gestion des risques liés à la fraude, la corruption, de conformité et aux relations avec les fournisseurs



POLITIQUES

- Charte d'éthique et de déontologie
- Chartes d'engagement fournisseurs
- Politiques de lutte contre la corruption et le trafic d'influence et procédures-cadres LCB-FT
- Procédures relatives à la faculté de signalement et dispositifs d'alerte professionnelle associés
- Cadre général de suivi du risque de tiers
- Politiques fiscales



ACTIONS

- Formation et sensibilisation des collaborateurs aux thématiques de LCB-FT, corruption, conflits d'intérêts, abus de marché...
- Dispositifs d'évaluation des tiers (entrée en relation, surveillance des opérations...)
- Processus de surveillance interne (contrôles, audit)
- Dispositifs de signalement (gestion des alertes, protection du lanceur d'alertes)
- Dispositifs de sanctions



PRINCIPAUX INDICATEURS

NOMBRE DE RÉCLAMATIONS ENREGISTRÉES
50 209

NOMBRE DE DOSSIERS ÉLIGIBLES À LA MÉDIATION BANCAIRE⁽¹⁾
2 098 (+27%) ↑

NOMBRE DE DÉCISIONS FAVORABLES AU CLIENT⁽¹⁾
519 (+1%) ↑

⁽¹⁾ Hors Crédit Mutuel Arkéa

PART DES COLLABORATEURS FORMÉS À LA PROTECTION DES DONNÉES PERSONNELLES
91 % (+6 pts)

MICROCRÉDIT PERSONNEL
microcrédits accordés
999 (-9%) ↓
5,1 M€ (+16%) ↑

MICROCRÉDIT PROFESSIONNEL
microcrédits accordés
12 788 (+4%) ↑
526 M€ (+4%) ↑

NOMBRE DE COMPTES OFC (OFFRE CLIENTS FRAGILES)
107 689



PRINCIPAUX INDICATEURS

NOMBRE D'ETP EN CHARGE DE LA LUTTE ANTI-BLANCHIMENT
486 (+10%) ↑

PART DE SALARIÉS AYANT RÉALISÉ UNE FORMATION LAB-FT
95 % (+8 pts) ↑

NOMBRE (ET PART) DE SALARIÉS AYANT SUIVI LA FORMATION DE PRÉVENTION DE LA CORRUPTION ET DES POTS DE VIN
68 964 (91%)

⁽¹⁾ Effectifs inscrits au 31/12/2025

NOMBRE D'ÉLUS DE CAISSES LOCALES
18 829

♀ 8 209 femmes
♂ 10 620 hommes

NOMBRE ET PART D'ÉLUS AYANT SUIVI UNE FORMATION DANS L'ANNÉE⁽¹⁾
13 361 (82%)

TAUX DE PARTICIPATION AUX AG
13 % (+0 pt)

NOMBRE DE SOCIÉTAIRES
(82 % des clients)
9 M (-2%)

⁽¹⁾ Hors Crédit Mutuel Arkéa

Le Crédit Mutuel en action pour soutenir et renforcer les solidarités

Porté par son identité mutualiste et un sens aigu des responsabilités qui lui incombent, le groupe Crédit Mutuel multiplie les initiatives solidaires dans tous les territoires pour contribuer à l'essor d'une société plus équitable et inclusive, où chacun puisse disposer des mêmes chances de réussir et de s'épanouir, sans distinction ni discrimination. La preuve par l'exemple...

La Fondation Crédit Mutuel Alliance Fédérale lance le Programme National pour l'enfance défavorisée

Alors qu'en France, près de 3 millions d'enfants vivent sous le seuil de pauvreté, la Fondation Crédit Mutuel Alliance Fédérale se mobilise à travers ce nouveau programme doté de 17 millions d'euros financés par le Dividende sociétal. Afin d'agir sur trois grands volets que sont l'hébergement, l'accès aux soins et aux droits, le programme s'appuie sur un réseau d'ONG nationales reconnues, qui seront rapidement rejointes par des associations locales pour mieux répondre à l'urgence sociale dans tous les territoires. En 2025, la Fondation Crédit Mutuel Alliance Fédérale est également devenue mécène du premier centre de santé dédié aux enfants victimes de maltraitances en Île-de-France, avec un financement de 2 millions d'euros également issus du Dividende sociétal.

17M€
consacrés à ce programme national

Le Crédit Mutuel Maine-Anjou, Basse-Normandie relève un nouveau Défi Solidaire

À travers son association Créavenir, la fédération a lancé en 2025 la 4^e édition de son Défi Solidaire, destiné à mobiliser les solidarités et les dons en faveur des familles avec un enfant en situation de handicap. Grâce à cette opération, la générosité compte double, puisque pour 1 € donné, le Crédit Mutuel ajoute 1 €. Cette 4^e édition a permis de récolter plus de 600 000 € et ont été remis aux familles.



Le Crédit Mutuel Océan crée un fonds de dotation au service du mieux-vivre

Ce nouveau fonds de dotation, Océan Solidarité, a pour missions de lutter contre toute forme d'exclusion et de discrimination, promouvoir et développer la formation et l'encadrement des jeunes, soutenir la création et la reprise d'entreprises et accompagner tous les clients dans les transitions. Dès 2025, année de son lancement, ce fonds a permis d'aider 57 jeunes en situation de handicap à améliorer leur quotidien. Et ce n'est qu'un début !

Le Crédit Mutuel Arkéa s'engage contre le cancer

Dans le cadre de sa politique de mécénat, le Crédit Mutuel Arkéa a apporté son concours financier au fonds de dotation Innoveo du CHU de Brest pour développer « Anapath 3.0 ». Présenté en mai 2025, ce projet traduit la volonté d'accélérer le déploiement de la médecine de demain et de permettre aux patients du territoire atteints de cancer, de bénéficier des derniers progrès dans la prise en charge de leur maladie. Il contribuera notamment à améliorer le diagnostic des cancers, la prédiction de leur évolution et le choix des traitements.



En 2025 également...

- 2 millions d'€ versés par le Crédit Mutuel, le CIC et leurs clients à la Croix-Rouge pour secourir les victimes du cyclone Chido à Mayotte.
- 150 000 € attribués par la Fondation Crédit Mutuel Nord Europe à 13 lauréats de l'appel à projets « Jeunes associations solidaires : ensemble donnons un coup de boost à votre projet », qui vise à soutenir des initiatives dans de nombreux domaines comme le handicap, la formation ou la mobilité.
- Le Crédit Mutuel Sud-Est a atteint son objectif de 30 % d'apprentis et alternants issus des quartiers prioritaires et des zones rurales, positionnant la fédération comme un modèle inspirant d'inclusion par l'emploi.
- 64 000 € dédiés en 2025 au soutien des clubs locaux d'athlétisme dans leur essentielle mission d'inclusion. Depuis 2021, ce sont ainsi 332 000 € qui ont été apportés grâce à l'engagement conjoint du Crédit Mutuel Alliance Fédérale et de la Fédération Française d'Athlétisme.

Toujours plus forts ensemble

L'engagement du groupe Crédit Mutuel à soutenir et renforcer les solidarités est partagé et incarné au quotidien par ses fondations d'entreprise et les associations dédiées des fédérations régionales. Ancrées dans les réalités locales, ces dernières œuvrent chaque jour pour favoriser l'insertion professionnelle et l'inclusion sociale.





05

La force d'innovation en action

Donner à chacun confiance dans le progrès



Crédit Mutuel : une force d'innovation au service de l'intérêt général

Groupe pionnier et audacieux, le Crédit Mutuel a toujours placé l'innovation au cœur de ses ambitions pour répondre aux enjeux de son époque et devancer les nouvelles attentes de ses clients. Fidèle à sa vocation humaniste et à ses valeurs d'éthique et de responsabilité, il n'en oublie pas moins que tout progrès n'a de sens que s'il sert l'intérêt général et le bien commun. C'est avec cette droiture et une clairvoyance qui font toute la différence que le Crédit Mutuel investit les nouvelles technologies pour apporter un réel mieux-vivre à ses clients et à la société.

Pour renforcer la sécurité

Crédit Mutuel Alliance Fédérale se dote de 2 datacenters souverains

Face aux dangers de fuite des données bancaires et personnelles, Crédit Mutuel Alliance Fédérale a investi 230 millions d'euros dans la création de deux datacenters de dernière génération, situés en Bourgogne. En devenant ainsi propriétaire de ses infrastructures numériques, totalement gérées en interne, le Groupe assure sa propre maîtrise technologique tout en garantissant à ses clients une protection optimale de leurs données.



Le Crédit Mutuel Arkéa crée une filière « Défense & Souveraineté »

Réponse à un enjeu stratégique majeur, cette nouvelle filière marque une étape décisive dans l'engagement du Groupe auprès de la Base Industrielle et Technologique de Défense (BITD) française. Elle permettra de déployer des solutions concrètes pour soutenir de manière ambitieuse et durable les PME et ETI du secteur, essentielles à la sécurité et à la résilience industrielle de la France.



La télécommande biométrique Homiris élue « Produit de l'année 2025 »

EPS, filiale de Crédit Mutuel Alliance Fédérale leader de la télésurveillance en France, a développé sous sa marque Homiris cette télécommande permettant aux seules personnes authentifiées d'agir sur leur système d'alarme grâce à leurs empreintes digitales. Qu'il s'agisse de mettre le système à l'arrêt ou de déclencher une alerte en cas d'intrusion, de chute ou de malaise, cette innovation renforce la sécurité de plus de 700 000 abonnés au service.



Pour toujours mieux servir nos clients

Le Crédit Mutuel Arkéa acquiert Seqino, solution française de facturation électronique

Cette plateforme 100 % française permet de centraliser, de digitaliser et de sécuriser les échanges financiers entre entreprises, tout en accompagnant leur mise en conformité avec les obligations réglementaires de facturation électronique d'ici septembre 2026. Une solution « clé en main » pour simplifier la gestion des ETI, TPE et PME, ainsi que de leurs cabinets comptables.



Le Crédit Mutuel Océan facilite l'accès au crédit pour les clients professionnels

Quatre ans après avoir supprimé le questionnaire de santé pour ses clients particuliers souhaitant devenir propriétaires de leur logement, le Crédit Mutuel Océan franchit une nouvelle étape en supprimant également ce questionnaire pour l'accès au crédit de tous ses clients professionnels fidèles. Entrepreneurs, artisans ou agriculteurs sont ainsi tous égaux face au crédit, sans aucune surprime ni exclusion liée à la santé.



Innovation service !

Le Crédit Mutuel ouvre sa première Station Mobilités

Inauguré à Mulhouse, ce dispositif unique en France offre aux assurés automobiles de Crédit Mutuel Alliance Fédérale un service de réparation gratuit et trois fois plus rapide que la moyenne du marché en cas de dommages sur leur véhicule. Cette innovation, appelée à se répandre, permet aussi de soutenir l'économie locale et l'emploi dans les territoires.



Pour encourager l'innovation

Le Crédit Mutuel Maine-Anjou, Basse-Normandie libère la créativité

En ouvrant l'accès au Créalab intégré au campus de son siège, à Laval, le Groupe permet à tous, particuliers comme entrepreneurs, de donner vie à leurs projets. Le Créalab met en effet à leur disposition les équipements et machines nécessaires au prototypage et à la fabrication d'innovations, tout en bénéficiant d'un environnement créatif stimulant et collaboratif, fondé sur les rencontres, les échanges et les partages d'expérience.



Le Crédit Mutuel Arkéa stimule l'intelligence collective

À travers son Lab d'innovation RH, le Crédit Mutuel Arkéa fait évoluer l'expérience collaborateur en permettant l'expérimentation de nouvelles formes de coopérations et d'engagements collectifs. De la veille sur les innovations RH à l'accompagnement dans la mise en place de tests sur de petits périmètres, en passant par la création d'ateliers pratiques, ce Lab interne renforce à la fois la performance du Groupe et son impact social.



260
collaborateurs
déjà formés
et impliqués
dans un rôle
de conseil

Pour accompagner les transformations

Le Fonds Révolution Environnementale et Solidaire : un soutien de taille aux entreprises à impact

Crédit Mutuel Alliance Fédérale investit chaque année la moitié de son Dividende sociétal dans ce fonds, géré par Crédit Mutuel Impact, afin d'abonder les levées de fonds d'entreprises qui développent des innovations à fort impact sociétal.

En 2025, ce fonds a par exemple soutenu :

- FYTEKO, qui développe une nouvelle génération de produits phytosanitaires biologiques afin d'offrir au secteur agricole la possibilité de concilier performance agronomique, rentabilité économique et préservation de l'environnement ;
- Zadiant Technologies, qui produit en Europe des semi-conducteurs en carbure de silicium, matériau clé pour la transition énergétique, pour répondre à un double enjeu de souveraineté industrielle et d'urgence climatique ;
- Renaissance Fusion, entreprise grenobloise leader en Europe dans la construction de réacteurs nucléaires compacts dont la commercialisation, à l'horizon 2030, ouvrira la voie à une production d'électricité abondante, décarbonée et bon marché.



La solidarité avant tout !

Le Crédit Mutuel Maine-Anjou, Basse-Normandie s'engage pour l'accès aux soins des plus fragiles

En 2025, la fédération a apporté son concours financier à la création de la SEM médico-sociale de la Mayenne : un projet ambitieux soutenu par le Conseil départemental et la Banque des Territoires qui vise à construire, réhabiliter et gérer durablement des établissements de santé pour l'accueil et la prise en charge des publics en situation de handicap ou de fragilité sociale.



Donner à chacun confiance dans la force des territoires



18 fédérations régionales portant localement les valeurs et le dynamisme du Crédit Mutuel

Au Crédit Mutuel, la confiance se cultive aussi, et surtout, à l'échelle locale.

Incarnations de notre force mutualiste, les fédérations régionales portent avec enthousiasme et professionnalisme les valeurs du Groupe, non seulement auprès de nos clients-sociétaires, mais aussi en soutenant des projets en phase avec nos engagements sociétaux et les spécificités de chaque territoire. En voici quelques exemples, qui illustrent toute la pertinence et la portée de cet ancrage local.

Crédit Mutuel Anjou

Des enfants accueillis en VIP au Mondial du Lion

En partenariat avec l'association UFAB 49, des collaborateurs de la fédération ont accompagné 50 enfants des quartiers prioritaires d'Angers au Mondial du Lion Crédit Mutuel, l'événement équestre le plus prestigieux de la région. Plongés dans l'univers du cross, ils ont parcouru les 6 km du tracé, découvrant l'ambiance unique de la compétition. Et après l'effort, le réconfort ! Accueillis en VIP à la loge du Crédit Mutuel, les enfants ont profité d'une pause gourmande et de la magie de l'événement. Cette belle initiative, qui s'inscrit dans la démarche de solidarité et d'ouverture du Crédit Mutuel Anjou, leur aura permis de vivre une journée mémorable.



Crédit Mutuel Maine-Anjou, Basse-Normandie

Une fédération solidaire des proches aidants

Depuis plusieurs années, la question des proches aidants prend de l'ampleur. À travers son appel à projets « Aidons les aidants », la Fondation d'Entreprise du Crédit Mutuel Maine-Anjou, Basse-Normandie soutient, sur son territoire, des initiatives visant à améliorer le quotidien des personnes accompagnant un proche en perte d'autonomie. En 2025, 29 candidatures ont été déposées. Les décisions de soutien seront prises en juin 2026.



Crédit Mutuel de Loire-Atlantique et du Centre Ouest

Un gala en soutien à la recherche médicale

Déjà fortement engagée pour la recherche médicale à travers deux fondations d'entreprise, la fédération est allée encore plus loin cette année en devenant partenaire du gala des sports organisé par cinq clubs sportifs poitevins en faveur du Fonds Aliénor du CHU de Poitiers. Résultat : 300 représentants des acteurs économiques du territoire réunis à l'ARENA de Poitiers, et 27 620 € réunis pour le Fonds Aliénor grâce au prix du repas payé par les convives et à une vente aux enchères d'objets collecteurs.



Crédit Mutuel Centre Est Europe

Tous ambassadeurs de l'épargne solidaire !

Au travers de leurs présidents, les 18 districts du territoire se sont engagés cette année comme ambassadeurs du Livret d'Épargne pour les Autres du Crédit Mutuel : le premier livret d'épargne solidaire de France. La promotion de ce livret auprès du plus grand nombre a été couronnée de succès, permettant au Crédit Mutuel Centre Est Europe de reverser 1,36 million d'euros aux associations en 2025, un montant en hausse de 44% par rapport à 2024.



Crédit Mutuel Midi-Atlantique

Une soirée de rêve pour les clients-sociétaires

La fédération tenait à offrir un beau moment d'émotions partagées à ses clients-sociétaires, élus et collaborateurs : pari réussi ! Le 26 novembre 2025, ces derniers ont ainsi été conviés au Cinéma CGR d'Agen pour un showcase exceptionnel et intimiste de l'artiste Charlie Winston, organisé avec la radio 100 % et toutes les caisses locales du Lot-et-Garonne. Cette soirée a resserré les liens, tout en réaffirmant l'engagement du Crédit Mutuel pour la musique.

Crédit Mutuel Océan

Les professionnels au cœur des attentions

Le Crédit Mutuel Océan a créé une Direction des Entreprises et du Dirigeant. Son objectif ? Accompagner les besoins des entreprises du territoire et de leurs collaborateurs avec un management dédié. Le résultat ? Des synergies renforcées en interne comme en externe, au service de la satisfaction client. Et le petit truc en plus : des événements « Trajectoires d'entreprises » organisés sur le territoire pour aller à la rencontre des professionnels et leur présenter les expertises du Crédit Mutuel.



Crédit Mutuel Nord Europe

Protéger les cours d'eau, ça coule de source

En 2025, la Fondation Crédit Mutuel Nord Europe, depuis longtemps engagée pour la préservation de l'environnement, a fait le choix de l'eau, et plus précisément de la « Trame bleue », réseau de cours d'eau, canaux et zones humides. Dans le cadre d'un appel à projets dédié, la Fondation a mis à l'honneur et soutenu 5 associations territoriales pour leurs actions visant à restaurer, réguler et préserver ce réseau aquatique local aussi précieux que fragile.



Crédit Mutuel Île-de-France

Unis en mémoire des victimes du 13 novembre 2015

Dix ans jour pour jour après les attentats du 13 novembre 2015, élus et collaborateurs de la fédération francilienne ont participé avec énergie et bienveillance à 13-Unis, un événement organisé par l'Association française des Victimes du Terrorisme qui se déroulait en deux parcours : une course de 15 km reliant le Stade de France au Village de la Fraternité, et une marche entre la Place de la République et l'Hôtel de Ville. En présence de Daniel Baal, Président du Crédit Mutuel, toutes et tous ont incarné les valeurs du collectif Crédit Mutuel : unis, engagés et solidaires.



Crédit Mutuel de Normandie

Un partenariat en or pour faire briller le handisport

Dans le cadre du Pacte de Performance porté par la Fondation du Sport Français, le Crédit Mutuel de Normandie a officialisé son partenariat avec l'athlète handisport Alexandra Saint-Pierre. La fédération, en collaboration avec le Crédit Mutuel Alliance Fédérale, s'engage à accompagner la quête de performance d'Alexandra dans son objectif ultime : décrocher l'or aux Jeux Paralympiques de Los Angeles 2028. Concrètement, le Crédit Mutuel de Normandie soutiendra sa préparation, ses compétitions et l'ensemble de son projet sportif. Un engagement qui dépasse le seul appui financier pour se faire moteur de la route d'Alexandra vers l'excellence !

Crédit Mutuel Méditerranéen

Toujours prêts à déplacer des montagnes

Tout au long du mois d'octobre, les collaborateurs de la fédération se sont mobilisés pour relever le challenge « Montagnes Solidaires » porté par Ismaël Khelifa, globe-trotter engagé, journaliste et animateur TV, avec le Secours Populaire Français. Le but de ce défi était de parcourir le plus de kilomètres à pied, à la nage ou à vélo, en faveur des enfants vivant en-dessous du seuil de pauvreté. Les sept équipes du Crédit Mutuel Méditerranéen ont déplacé des montagnes, et grâce à l'énergie collective de l'ensemble des 827 participants, ce sont plus de 100 000 km qui ont été parcourus, dépassant l'objectif initial.

Crédit Mutuel du Sud-Est

La vie et l'espoir avant tout !

Être acteur mutualiste et de prévention santé, c'est aussi s'engager auprès de celles et ceux qui œuvrent pour la vie et l'espoir de milliers de patients. C'est dans cet esprit que le Crédit Mutuel du Sud-Est a souhaité apporter tout son soutien à l'association France Transplant et à son président, le Pr Jean-Louis Touraine. À travers ce partenariat, la fédération s'engage à sensibiliser le plus grand nombre au don d'organes, à commencer par ses élus, collaborateurs et clients-sociétaires, et à faire progresser cette cause dans notre société pour sauver toujours plus de vies.

Crédit Mutuel de Bretagne

20 ans d'engagement pour le microcrédit, ça se fête !

La fédération a réuni 150 personnes pour célébrer ses 20 ans d'engagement en faveur du microcrédit en Bretagne, dont plusieurs personnalités publiques et représentants de l'économie sociale et solidaire. Toutes et tous sont revenus sur l'importance du microcrédit dans la lutte contre la précarité et l'exclusion, ainsi que sur l'engagement exceptionnel de la fédération pour développer ce dispositif sur le territoire, depuis la première convention de partenariat signée en 2005 avec le Secours Catholique. Aujourd'hui, la fédération finance plus de 40 % des microcrédits octroyés en Bretagne, soit plus de 500 prêts chaque année.



Crédit Mutuel Savoie-Mont Blanc

Fiers de lutter contre les violences faites aux femmes et aux enfants

En devenant partenaires de l'association Women Safe & Children Haute-Savoie, 14 caisses du Crédit Mutuel Savoie-Mont Blanc se sont engagées avec force contre les violences faites aux femmes et aux enfants. La mobilisation commune des caisses du Crédit Mutuel du Chablais-Giffre, de l'Arve-Genevois et du Bassin Annécien a notamment permis de remettre 54 000 € à l'association pour soutenir ses missions d'écoute, de soin et d'accompagnement des victimes.



Crédit Mutuel du Sud-Ouest

L'ADN solidaire du Crédit Mutuel en lumière

En 2025, Bordeaux accueillait le Forum Mondial de l'Économie Sociale et Solidaire : une occasion unique de mettre à l'honneur les valeurs solidaires du Crédit Mutuel du Sud-Ouest et du Crédit Mutuel Arkéa, qui ont à cette occasion versé plus de 143 000 € de dotations à 15 associations œuvrant pour la culture et l'insertion des jeunes du territoire. Ce soutien financier leur permettra de déployer des projets concrets dans les départements de la Charente, de la Gironde et de la Dordogne.



Crédit Mutuel du Centre

Une semaine pour redonner confiance aux jeunes

Plonger au cœur d'une entreprise pour reprendre confiance en soi, révéler son potentiel et redonner un sens à son avenir ? C'est tout le but des sessions du réseau Étincelle, en partenariat avec la Mission Locale, l'École de la 2^e chance et la Fondation Orléans (dont le Crédit Mutuel du Centre est membre fondateur). Pendant une semaine, le Crédit Mutuel du Centre et l'ensemble des entités du siège à Orléans ont ainsi reçu 12 jeunes en situation de décrochage scolaire pour découvrir les métiers, rencontrer les équipes, visiter les services. Merveilleusement accueillis et accompagnés, ces jeunes ont pu profiter de nombreux conseils, d'échanges enrichissants, de parcours inspirants... et sont repartis avec des projets bien concrets, prêts à se relancer !



Crédit Mutuel Antilles-Guyane

Aux côtés de celles et ceux qui font bouger les lignes

Soucieux de soutenir et de mettre en lumière des projets audacieux, portés par des entrepreneurs animés par l'envie de construire l'avenir de leurs territoires, le Crédit Mutuel Antilles-Guyane est fier d'être devenu partenaire du Réseau Entreprendre Guadeloupe. Cet accord marque un engagement fort à accompagner les entrepreneurs guadeloupéens dans leurs projets, à soutenir la création d'emplois et de valeur, et à renforcer l'ancrage économique local. En décembre, la fédération a également remis ses prix « Semeur Innovation 2025 » à 5 jeunes entrepreneurs pour la qualité exceptionnelle de leurs projets dans le domaine de l'environnement ou du développement du territoire.

Crédit Mutuel Massif Central

Près de 700 personnes réunies pour les 45 ans de la fédération

La fédération a dignement célébré cet anniversaire lors d'une journée conviviale ayant rassemblé les salariés, les élus et leurs familles autour de nombreuses animations, dont une exposition retraçant l'histoire du Crédit Mutuel Massif Central. À cette occasion, la fédération a également lancé un plan de conquête de clients fondé sur le parrainage, avec une offre spécifique « 45 ans », ainsi qu'un plan de communication interne et externe pour partager des faits marquants de son histoire.



Crédit Mutuel Dauphiné-Vivarois

Une nouvelle maison pour les enfants de la Sauvegarde 26

En septembre 2025, après deux ans de travaux et grâce au mécénat de la fédération, neuf enfants âgés de 6 à 12 ans, accompagnés par la Sauvegarde 26, ont emménagé dans une maison entièrement rénovée à Valence. « La maison des petits » leur offre un lieu de vie entièrement pensé pour répondre à leurs besoins spécifiques après des parcours de vie difficiles : un cadre rassurant propice à la (re)construction et à l'épanouissement, avec l'accompagnement d'une équipe pluridisciplinaire engagée.



Le Crédit Mutuel donne le **LA** à toutes les musiques

Parce que la musique nous rassemble, nous fait vibrer et nous ouvre de nouveaux horizons, le Crédit Mutuel, fidèle à ses valeurs d'universalisme, s'associe depuis près de vingt-cinq ans aux acteurs du monde musical et accompagne avec bonheur tous ceux qui l'aiment et la pratiquent. Partenaire de nombreux événements, le Crédit Mutuel s'engage pour que vive la musique, dans toute sa diversité et dans tous les territoires.



Tout savoir sur le groupe Crédit Mutuel : www.creditmutuel.com

Suivre le Crédit Mutuel sur les réseaux sociaux :



Photos : Crédit Mutuel - Adobe Stock

COMMUNICATION INSTITUTIONNELLE - CONFÉDÉRATION NATIONALE DU CRÉDIT MUTUEL - 46 RUE DU BASTION - 75017 PARIS