

Les chiffres-clés 2014

PNB :	Capitaux propres part du groupe :
15 411 millions €	43 938 millions €
Résultat net total :	Ratio Common Equity Tier one :
3 027 millions €	15,3 %
Résultat net part du groupe :	
2 955 millions €	

5 790 points de vente ⁽¹⁾	708,8 milliards € d'épargne
78 230 salariés	364,8 milliards € de crédits
30,1 millions de clients	

Acteur majeur de la bancassurance de détail en France

17 % de part de marché en crédits bancaires	15 % de part de marché en dépôts
--	---

Poursuite de la progression en assurance

15,7 milliards de chiffre d'affaires	34,7 millions de contrats
	13,2 millions d'assurés

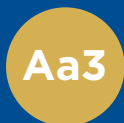
Un émetteur de qualité



Standard & Poor's
avec une perspective négative



Fitch
avec une perspective stable⁽²⁾



Moody's
avec une perspective négative⁽²⁾

(1) dont 5 298 en France.
(2) note attribuée à la BFCM.

2014 UNE ANNÉE DE RÉCOMPENSES POUR LE GROUPE

BANQUE DE L'ANNÉE EN FRANCE

Cette distinction a été décernée pour la 3^e fois par la revue britannique *The Banker*.
La revue a salué la participation active du Crédit Mutuel au financement de l'économie et le fort dynamisme commercial de ses réseaux en France comme à l'international.

MEILLEUR GROUPE BANCAIRE FRANÇAIS

Le magazine britannique *World Finance* a décerné pour la 3^e fois au groupe Crédit Mutuel le trophée du meilleur groupe bancaire français.
Outre ses bons résultats, *World Finance* a souligné le rôle actif du groupe Crédit Mutuel dans le financement de l'économie réelle et son mode de fonctionnement coopératif.

N°1 DU SECTEUR BANQUE AU PODIUM DE LA RELATION CLIENT 2014 BEARINGPOINT-TNS SOFRES

Une distinction, remportée pour la 7^e fois en 2014 et la 8^e fois en janvier 2015, qui témoigne de la relation de confiance entre le Crédit Mutuel et ses clients-sociétaires.

LE GROUPE CRÉDIT MUTUEL, BANQUE LA PLUS SOLIDE EN FRANCE

Cette affirmation a été faite par la Banque centrale européenne (BCE) et l'Autorité bancaire européenne (ABE) après la revue d'actifs (AQR) et les tests de résistance (stress tests) menés en 2014 auprès de 130 établissements bancaires de la zone euro.

+ de
30
millions
de clients



CHIFFRES-CLÉS

GROUPE
CRÉDIT MUTUEL 2014

PROFIL 2014

ESPRIT DE CONQUÊTE ET SENS DU SERVICE SIGNENT L'IDENTITÉ D'UN GROUPE AUX FONDAMENTAUX SOLIDES

■ UNE BANQUE DE DÉTAIL DE PROXIMITÉ

Le groupe Crédit Mutuel propose l'ensemble des services financiers à une clientèle de particuliers, de professionnels de proximité et d'entreprises de toutes tailles. Il détient en France 15 % du marché des dépôts et 17 % de celui des crédits distribués par les banques.

■ UNE BANQUE TECHNOLOGIQUE

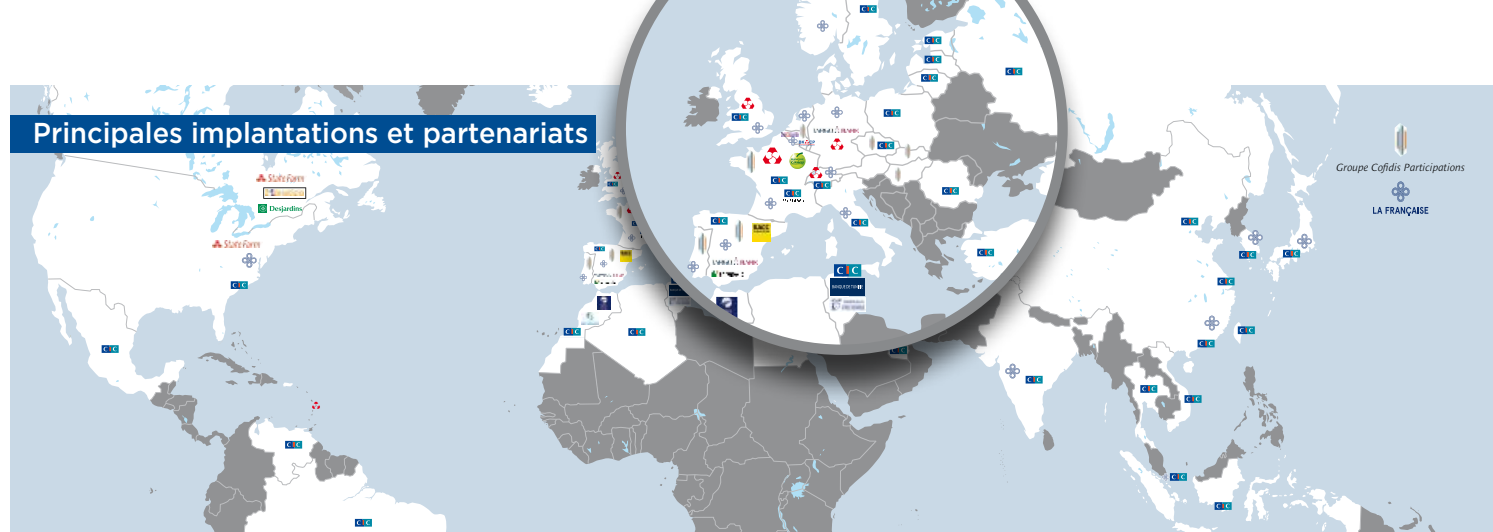
En appui du réseau physique, le groupe met à la disposition de ses clients tous les canaux de la banque à distance. En 2014, la banque à distance et mobile a enregistré plus d'un milliard de contacts. Le Crédit Mutuel est leader en France du marché de la télésurveillance résidentielle. En monétique, le groupe confirme sa 2^e place en France avec 20 % du marché global.

■ UNE BANQUE SOLIDE ET BIEN NOTÉE

Fort de son modèle mutualiste et propriété de ses seuls sociétaires, le groupe Crédit Mutuel place au cœur de ses préoccupations la consolidation de ses capitaux propres, condition du financement de son développement et de la rémunération des parts sociales. Gage de sécurité pour les sociétaires-clients et d'un développement pérenne, cette solidité financière trouve écho dans les distinctions et les notations attribuées au groupe.

■ LA POURSUITE DU DÉVELOPPEMENT

En 2014, le Crédit Mutuel a poursuivi son développement européen. Il est désormais implanté dans treize pays. En Allemagne, Targobank compte plus de 4 millions de clients et 363 points de vente. Au Portugal, Cofidis, déjà présent dans huit pays européens, a renforcé sa présence début 2015 en acquérant Banco Banif Mais, SA, principal opérateur spécialisé dans le crédit automobile au Portugal.



En matière de gestion d'actifs et patrimoniale, le Groupe La Française (Crédit Mutuel Nord Europe) a étendu ses activités notamment au Royaume-Uni puis, début 2015, aux États-Unis. Enfin, le groupe Crédit Mutuel a conclu de nouveaux accords à l'international parmi lesquels sa participation à l'opération de rachat de State Farm, qui renforce son partenariat avec le groupe coopératif canadien Desjardins

Esprit de conquête et sens du service, le groupe garde son cap : s'adapter en permanence en gardant son identité. Fort de solides fondamentaux et de l'implication de salariés et d'élus portés par la volonté de construire ensemble un groupe puissant et humain, le groupe Crédit Mutuel se donne les moyens de répondre aux défis à venir.

